

PORTE ISOTHERME PIVOTANTE

POUR LES CHAMBRES FROIDES POSITIVES OU NÉGATIVES ET LES ENCEINTES DE CONGÉLATION

AGRO-
ALIMENTAIRE

RESTAURATION
CHR



PORTE
PIVOTANTE

SP200
SP300

DE VÉRITABLES BARRIÈRES THERMIQUES POUR GARANTIR LA CONSERVATION DU FROID

- Avec une **huisserie et un encadrement en inox 304L**, les portes isothermes **SP200** et **SP300** sont **conçues pour durer**.
- Elles possèdent une **isolation renforcée** avec une **âme en mousse de polyuréthane** sans CFC, sans HFC et sans HCFC
- Elles sont surtout **destinées aux passages de personnes et de petits chariots**.
- **Fabriquées sur mesure et livrées prêtes à poser**, elles se poseront dans des constructions neuves aussi bien qu'en rénovation.

LES PARTICULARITÉS DE LA SP200

- Elle assure le **maintien des conditions de températures et d'hygrométrie dans les chambres froides** et garantit ainsi le respect de la chaîne du froid et la conservation des aliments et des produits frais.

LES PARTICULARITÉS DE LA SP300

- La porte **SP300 est une porte isotherme négative** qui garantit le **maintien des températures négatives** dans les cellules et les enceintes de congélation. L'intégration d'un cordon chauffant dans l'huisserie et dans le seuil de porte **empêche la formation de givre** ou de glace à sa surface.

VARIANTES ET DÉCLINAISONS

- **SP200** : avec vantail en tôle acier prélaquée ép. 0,75 mm – RAL 9010,
- **SP210** : avec vantail en polyester armé de fibres de verre pour les milieux agressifs,
- **SP220** : avec vantail en inox 304L brossé.
- **SP300** : version négative avec vantail en tôle acier prélaquée ép. 0,75 mm – RAL 9010,
- **SP310** : version négative avec vantail en polyester armé de fibres de verre pour les environnements très corrosifs,
- **SP320** : version négative avec vantail en inox 304L brossé.

AVANTAGES PRODUIT



Isolation du froid /
Congélation



Robuste avec
une huisserie et un
encadrement en inox



Qualité supérieure



Ecoresponsable :
Mousse de polyuréthane
sans CFC, sans HFC
et sans HCFC

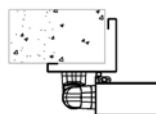
CARACTÉRISTIQUES TECHNIQUES

LES HUISSERIES SP200

- En **inox 304L**,
- **Huisserie en C** pour pose sur panneaux isothermes, cloisons Placo® ou pour recouvrir un bâti existant,
- **Huisserie en L** pour pose en applique ou en entrée de tunnel,
- **Huisserie en applique** spécifique pour pose en entrée de tunnel avec conservation d'un passage libre maximum.



Huisserie en C



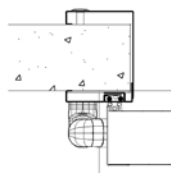
Huisserie en L



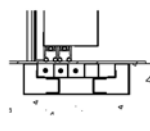
Huisserie en applique

LES HUISSERIES SP300

- En **inox 304L** avec contre-bâti inox à rupture de pont thermique,
- Seuil en inox 304L **encastré dans le sol**,
- Réchauffage de l'ensemble (huisserie + seuil) par **cordon chauffant** (220 volts).



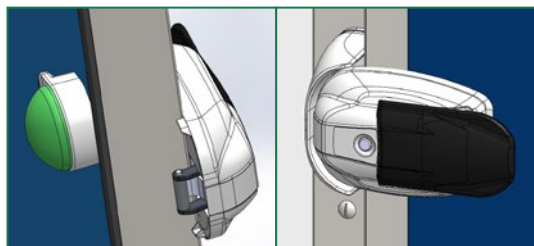
Huisserie en C



Seuil chauffant

LE VANTAIL

- **SP200** : Épaisseur **60 ou 80 mm**,
- **SP300** : Épaisseur **120 mm**,
- Isolé par injection de **mousse de polyuréthane** sans CFC, sans HFC et sans HCFC densité 40 kg/m³,
- **Rebordé par profil inox** d'épaisseur 15/10°,
- Parements en tôle acier prélaquée ép. 0,75 mm pour les modèles **SP200** et **SP300**, en polyester armé de fibre de verre pour les modèles **SP210** et **SP310**, ou en inox pour les modèles **SP220** et **SP320**,
- Joints EPDM périphériques interchangeables,
- Serrure 1 point à décondamnation intérieure de type « coup de poing »,
- Charnières à rampes en composites de marque Fermod.



SERRURE 1 POINT
À DÉCONDAMNATION INTÉRIEURE



CHARNIÈRE
À RAMPE

OPTIONS

- Oculus isolé avec parcloles en inox 304L brossé 400 x 400 mm,
- Protections basses en inox,
- Barre anti-panique,
- Passage de rail,
- Isolation en laine de roche M0.

LA PORTE ISOTHERME SP200 convient idéalement pour :

- les chambres froides des **cuisines professionnelles**.
- l'accès à la réserve des produits frais ou des fruits et légumes dans **les entrepôts de la grande distribution**.
- l'entrée des **caves d'affinage**.
- les réserves de matières premières en **charcuterie**.

LA PORTE ISOTHERME SP300 convient idéalement pour :

- les chambres froides de **stockage de produits surgelés**,
- les **laboratoires de conditionnement** de produits de la mer surgelés,
- la réserve des **glaciers**.

PORTE PIVOTANTE

SP200
SP300

